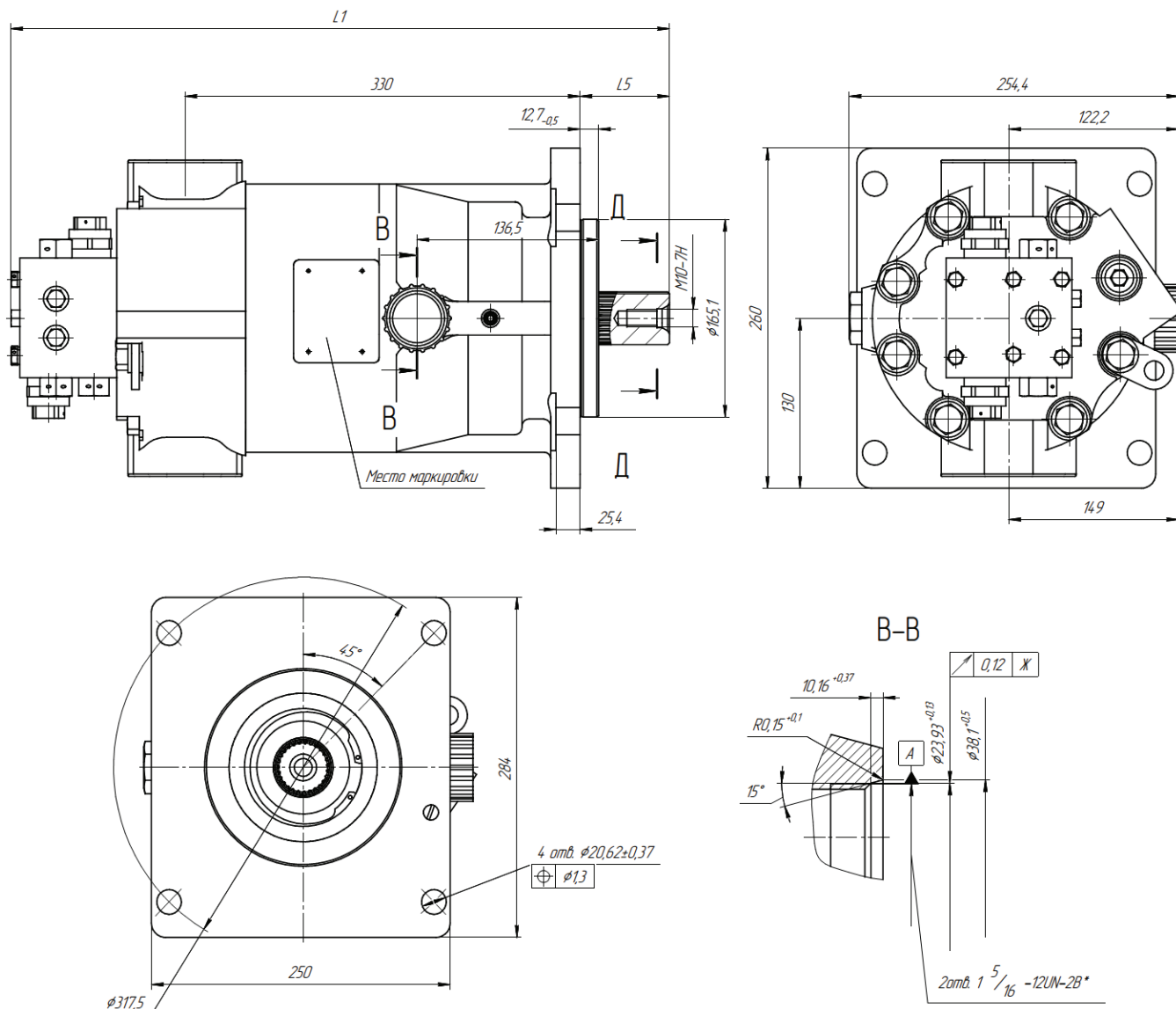


Габаритно-присоединительные размеры гидромотора МПА-166

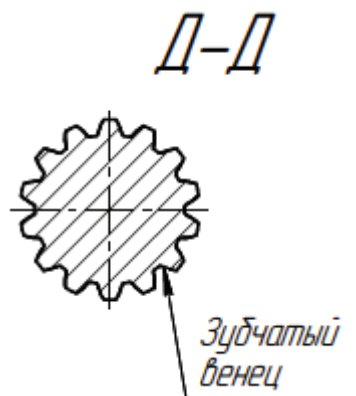


Размеры в мм

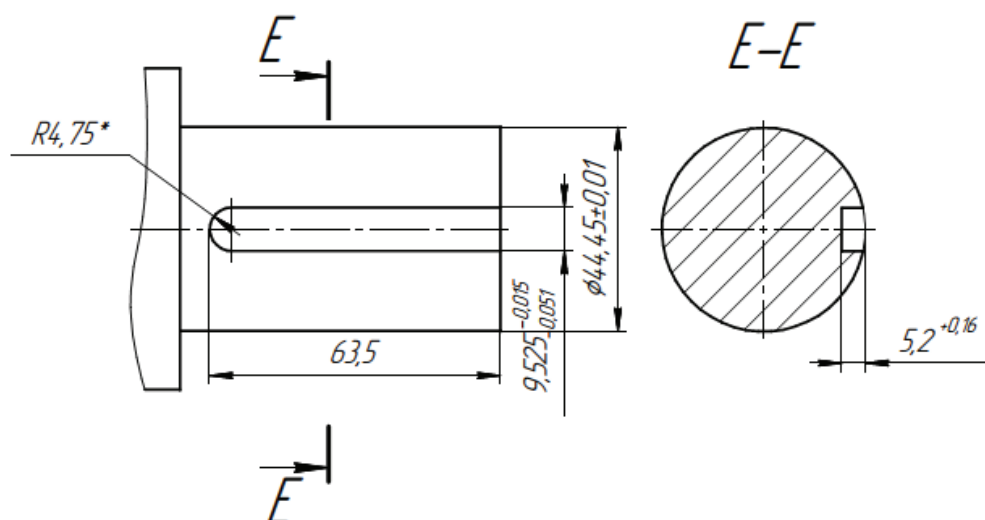
	МПА-166	
	Шлицевой вал	Цилиндрический вал со шпоночным пазом
L1	553	564
L5	77	87

Исполнения выходного конца вала МПА-166 Вариант шлицевого выходного конца вала

Параметры зубчатого венца И	МПА-166	
	Исполнение	
	С5	С4
Число зубьев	13	27
Питч	8/16	16/32
Диаметр делительной окружности	41,28	42,86
Основной диаметр	35,75	37,12
Наружный диаметр d	43,75	44,03
Угол зацепления	30°	



Вариант цилиндрического выходного конца вала со шпоночным пазом



Технические характеристики гидромотора МПА-166

Рабочий объем, см³/об	
-минимальный	0
-максимальный	165,8±2
Частота вращения выходного вала при номинальном давлении об/мин	
-минимальная	50
-номинальная	1500
-максимальная	2100
Номинальный перепад давлений на изделии, МПа	25,5
Расход, л/мин	
-минимальный	8,7
-номинальный	261,6
-максимальный	418,8
Давление в напорной гидролинии, МПа	
-номинальное	27
-максимальное	40
Давление в дренажной линии, МПа	
-максимальное постоянное	0,25
-максимальное кратковременное	0,5
Давление в сливной гидролинии, МПа	
-минимальное	1,2
-номинальное	1,5
-максимальное	1,8
Крутящий момент на выходном валу, Н·м	
-номинальный	606
-максимальный	914,8
Эффективная мощность, кВт	
-номинальная	95,2
-максимальная	201,2
КПД, %, не менее	
-объемный	0,95
-гидромеханический	0,9
-полный	0,86
Масса без рабочей жидкости, кг	124
Момент инерции вращающихся масс, кг·м²	50,2x10 ⁻³
Чистота рабочей жидкости	Не хуже 12 класса по ГОСТ 17216
Характеристика рабочей жидкости	См. приложение 1
Допустимая продолжительность работы при максимальных режимах, с	
-непрерывная	15
-общая	1% от ресурса
Гамма-процентный ресурс (γ=90%) до первого капитального ремонта	4000
Гамма-процентная наработка до отказа (γ=95%), ч	1500
Уровень звуковой мощности	По ГОСТ 12.2.040