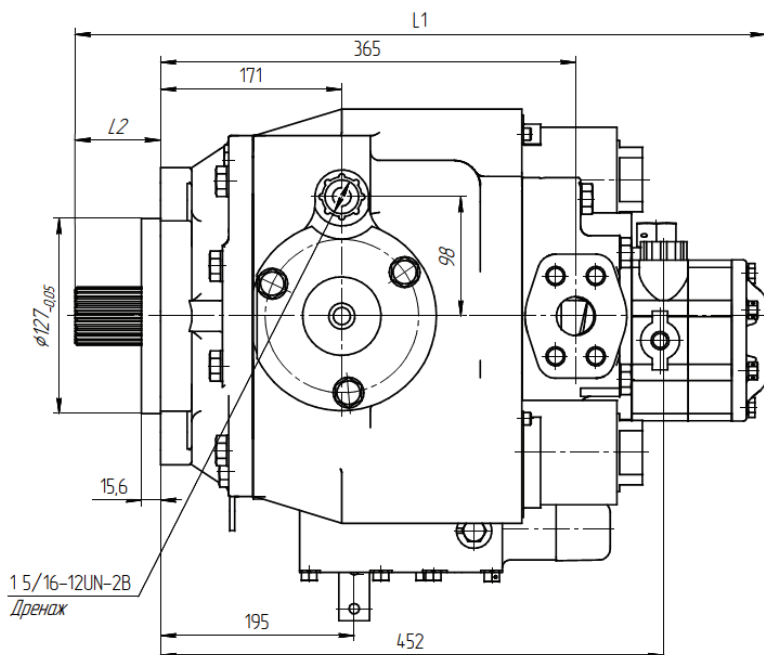
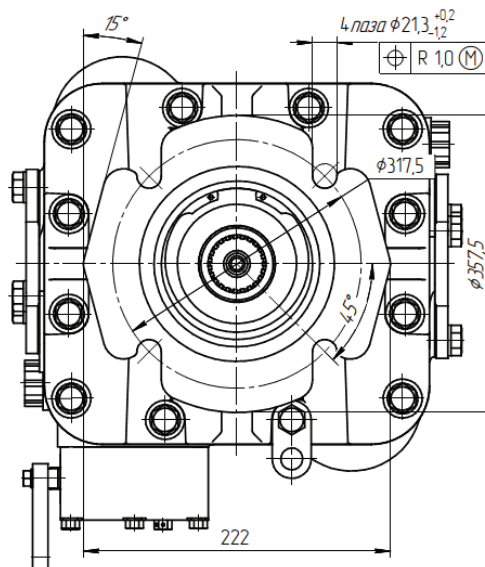


Габаритно-присоединительные размеры гидронасоса НПА-166

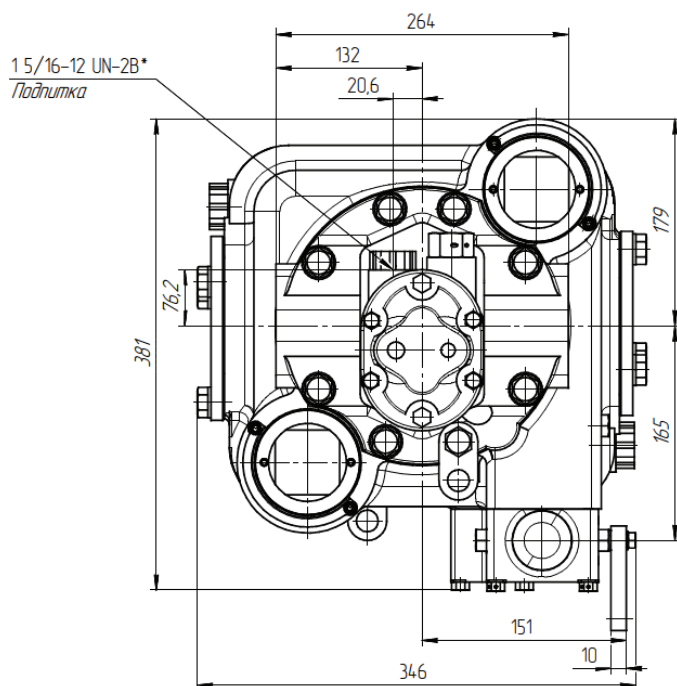
Главный вид (левое направление вращения вала)



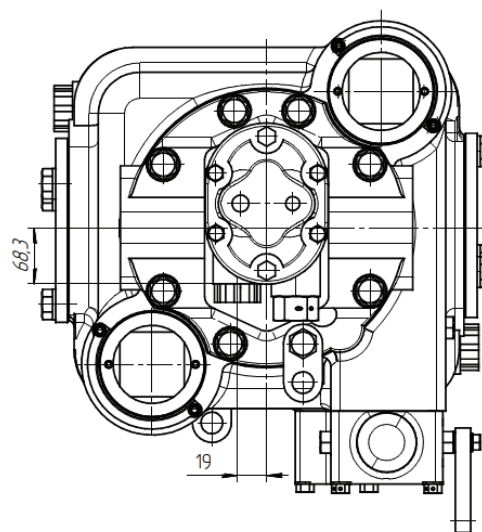
Вид следа



Вид справа (левое направление вращения вала)



Вид справа (правое направление вращения вала)

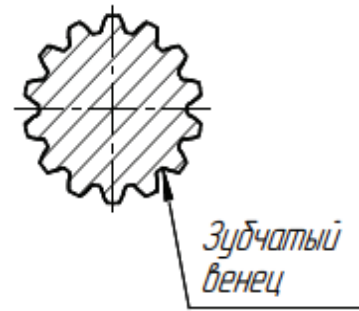


Размеры в мм

	НПА-166		
	Шлицевой вал, количество зубьев		Цилиндрический вал со шпоночным пазом
	13	27	
L1	617		629
L2	71		83

Исполнения выходного конца вала НПА-166 Вариант шлицевого выходного конца вала

Параметры зубчатого венца И	НПА-166	
	Исполнение	
	С5	С4
Число зубьев	13	27
Питч	8/16	16/32
Диаметр делительной окружности	41,28	42,86
Основной диаметр	35,75	37,12
Наружный диаметр d	43,75	44,03
Угол зацепления	30°	



Вариант цилиндрического конца вала

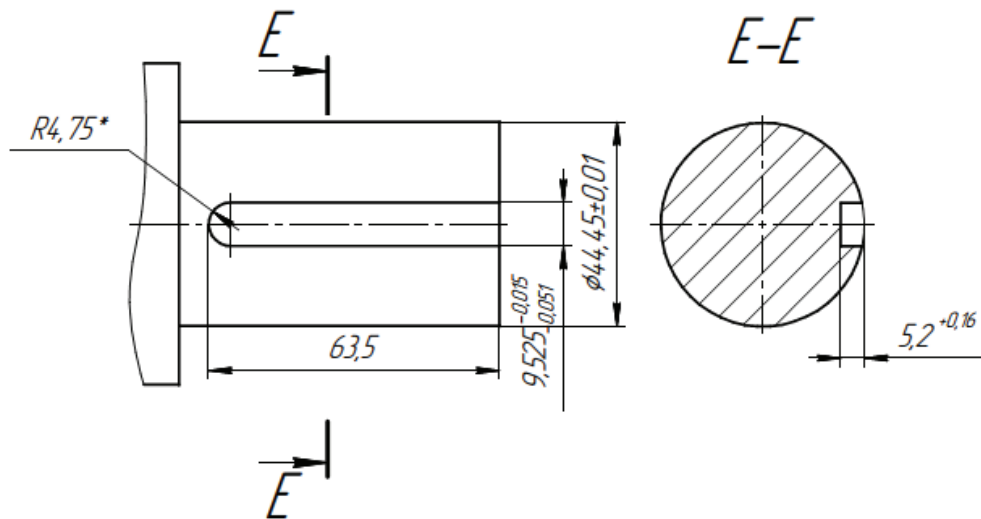
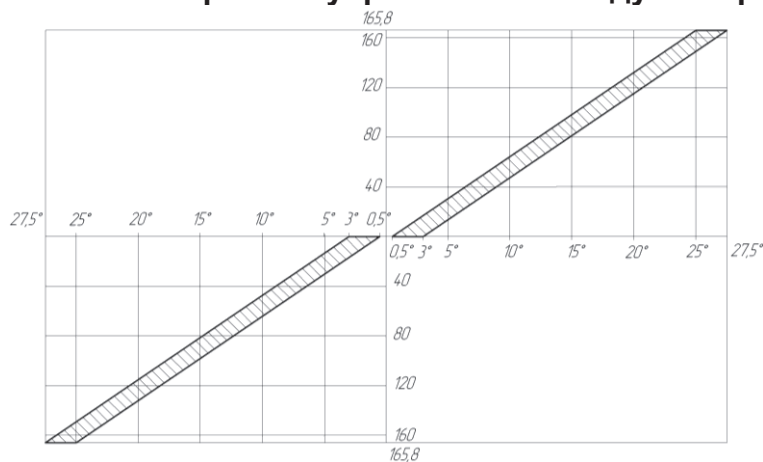


График зависимости рабочего объема насоса НПА-166 в зависимости от угла отклонения рычага управления в каждую сторону



Технические характеристики гидронасоса НПА-166

Рабочий объем, см³/об	
-минимальный	0
-максимальный	165,8±2
Частота вращения вала при номинальном давлении об/мин	
-минимальная	500
-номинальная	1500
-максимальная	2100
Объемная подача, л/мин	
-минимальная	78,75
-номинальная	236,26
-максимальная	330,77
Давление нагнетания, МПа	
-номинальное	27
-максимальное	40 ^{1,4}
Давление управления, МПа	
-номинальное	1,5
-максимальное	1,8
Номинальный перепад давлений на изделий, МПа	25,5
Давление в дренажной линии, МПа	
-максимальное постоянное	0,25
-максимальное (кратковременное до 5 сек)	0,5
Объем насоса подпитки, см³/об	32,8
Давление на входе в насос подпитки не менее, МПа	
-рабочее	0,075
-минимально-допускаемое пусковое	0,05
Приводной крутящий момент, Нм	
-номинальный	755,92
-максимальный	1137
Угол поворота рычага управления, град	±28
Крутящий момент на рычаге управления, Нм	
-при страгивании	3,3
-максимальный	9,0
Масса без рабочей жидкости, кг	164
КПД, %, не менее	
-объемный	0,95
-гидромеханический	0,9
-полный	0,86
Потребляемая мощность, кВт	
-номинальная	118
-максимальная	284,11
Момент инерции вращающихся масс, кг·м²	50,19x10 ⁻³
Время изменения подачи от номинальной до минимальной, с, не более	3
Время реверса, с	
-минимальное	4
-максимальное	6,5
Чистота рабочей жидкости	не хуже 12 класса по ГОСТ 17216
Характеристика рабочей жидкости	См. приложение 1