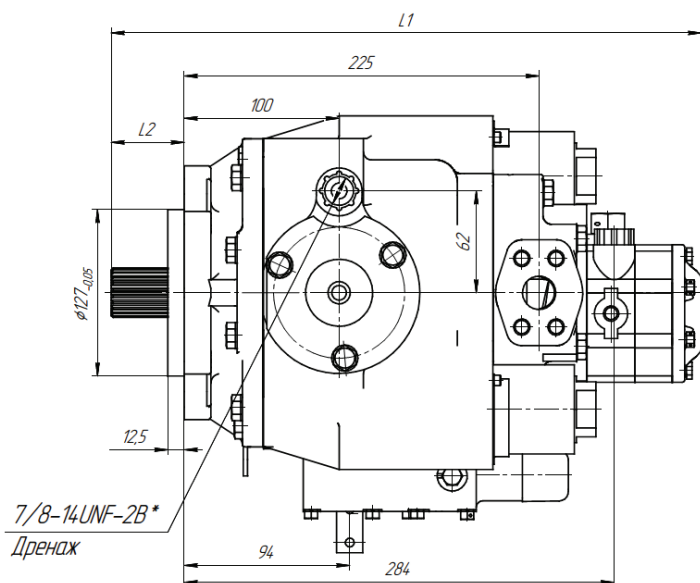
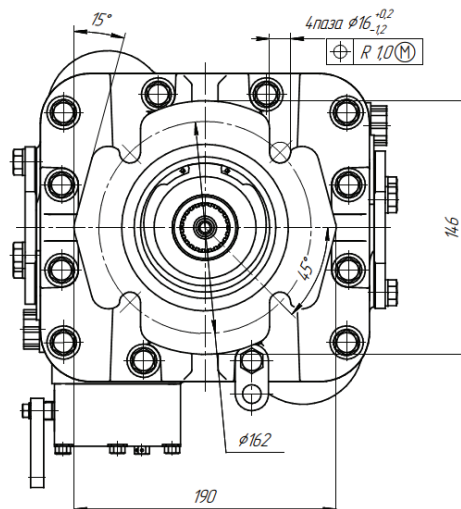


Габаритно-присоединительные размеры гидронасоса НПА-52

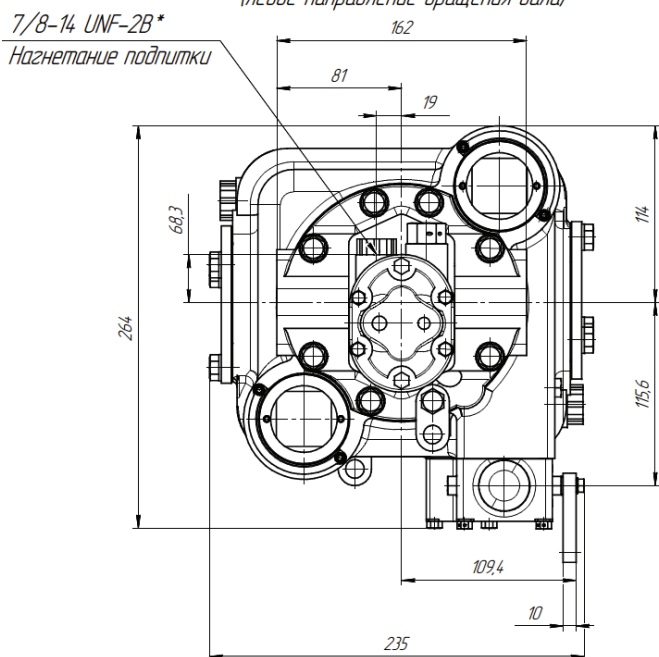
Главный вид (левое направление вращения вала)



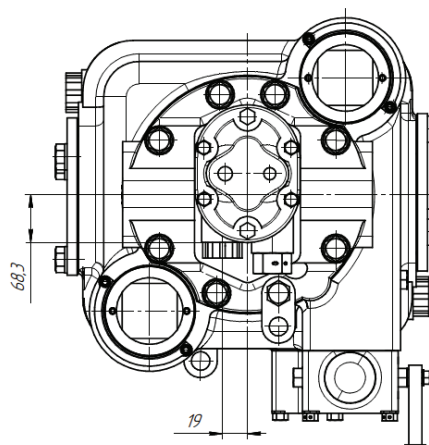
Вид слева



Вид справа
(левое направление вращения вала)



Вид справа
(правое направление вращения вала)

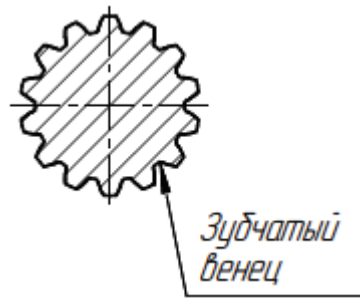


Размеры в мм

| | НПА-52 | | |
|----|---------------------------------|-----|---------------------------------------|
| | Шлицевой вал, количество зубьев | | Цилиндрический вал со шпоночным пазом |
| | 14 | 21 | |
| L1 | 416,3 | 421 | 385 |
| L2 | 55 | 56 | 76 |

Исполнения выходного конца вала НПА-52 Вариант шлицевого выходного конца вала

| Параметры зубчатого венца | НПА-52 | |
|---------------------------|------------|--------|
| | Исполнение | |
| | С6 | С2 |
| Число зубьев | 14 | 21 |
| Питч | 12/24 | 16/32 |
| Диаметр делительной | 29,634 | 33,338 |
| Основной диаметр | 25,664 | 28,872 |
| Наружный диаметр d | 31,224 | 34,5 |
| Угол зацепления | 30° | |



Вариант цилиндрического конца вала

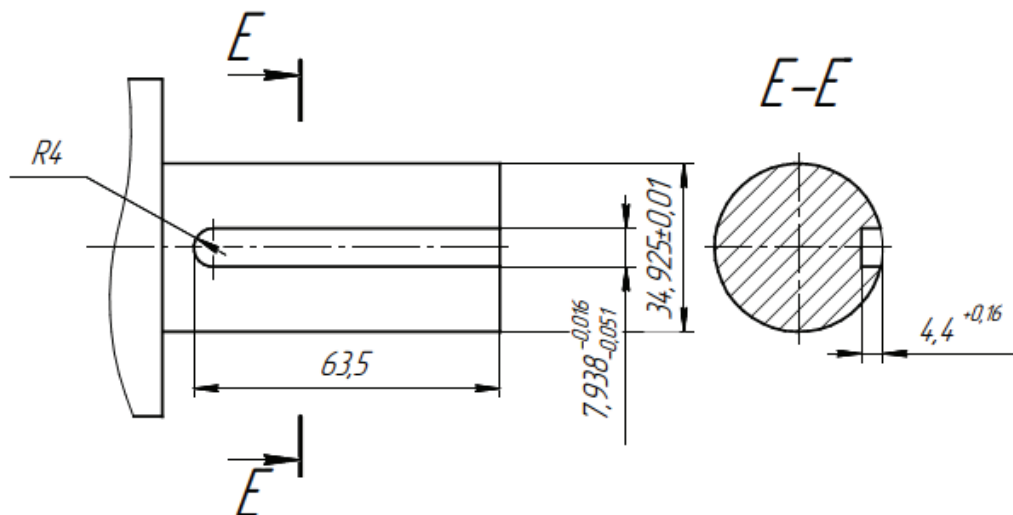
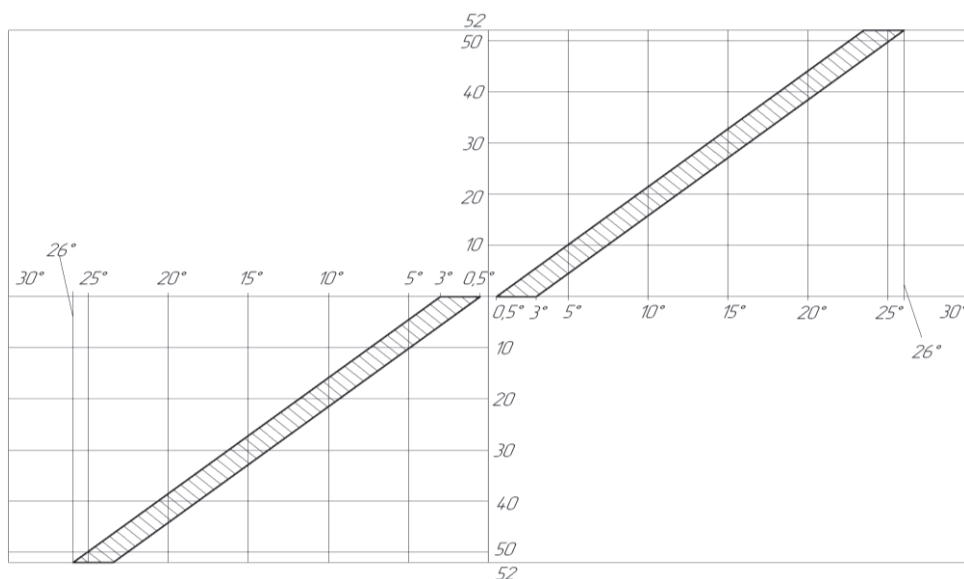


График зависимости рабочего объема насоса НПА-52 в зависимости от угла отклонения рычага управления в каждую сторону



Технические характеристики гидронасоса НПА-52

| | |
|--|---------------------------------|
| Рабочий объем, см³/об | |
| -минимальный | 0 |
| -максимальный | 51,6±0,9 |
| Частота вращения вала при номинальном давлении об/мин | |
| -минимальная | 500 |
| -номинальная | 1500 |
| -максимальная | 3100 |
| Объемная подача, л/мин | |
| -минимальная | 24,5 |
| -номинальная | 73,53 |
| -максимальная | 151,8 |
| Давление нагнетания, МПа | |
| -номинальное | 27 |
| -максимальное | 40 ^{1.4} |
| Давление управления, МПа | |
| -номинальное | 1,5 |
| -максимальное | 1,8 |
| Номинальный перепад давлений на изделии, МПа | 25,5 |
| Давление в дренажной линии, МПа | |
| -максимальное постоянное | 0,25 |
| -максимальное (кратковременное до 5 сек) | 0,5 |
| Объем насоса подпитки, см³/об | 18,03 |
| Давление на входе в насос подпитки не менее, МПа | |
| -рабочее | 0,075 |
| -минимально-допускаемое пусковое | 0,05 |
| Приводной крутящий момент, Нм | |
| -номинальный | 237,2 |
| -максимальный | 355,8 |
| Угол поворота рычага управления, град | ±26 |
| Крутящий момент на рычаге управления, Нм | |
| -при страгивании | 2,9 |
| -максимальный | 8,0 |
| Масса без рабочей жидкости, кг | 55 |
| КПД, %, не менее | |
| -объемный | 0,95 |
| -гидромеханический | 0,9 |
| -полный | 0,86 |
| Потребляемая мощность, кВт | |
| -номинальная | 37 |
| -максимальная | 115 |
| Момент инерции вращающихся масс, кг·м² | 8,14×10 ⁻³ |
| Время изменения подачи от номинальной до минимальной, с, не более | 3 |
| Время реверса, с | |
| -минимальное | 4 |
| -максимальное | 6,5 |
| Чистота рабочей жидкости | не хуже 12 класса по ГОСТ 17216 |
| Характеристика рабочей жидкости | См. приложение 1 |