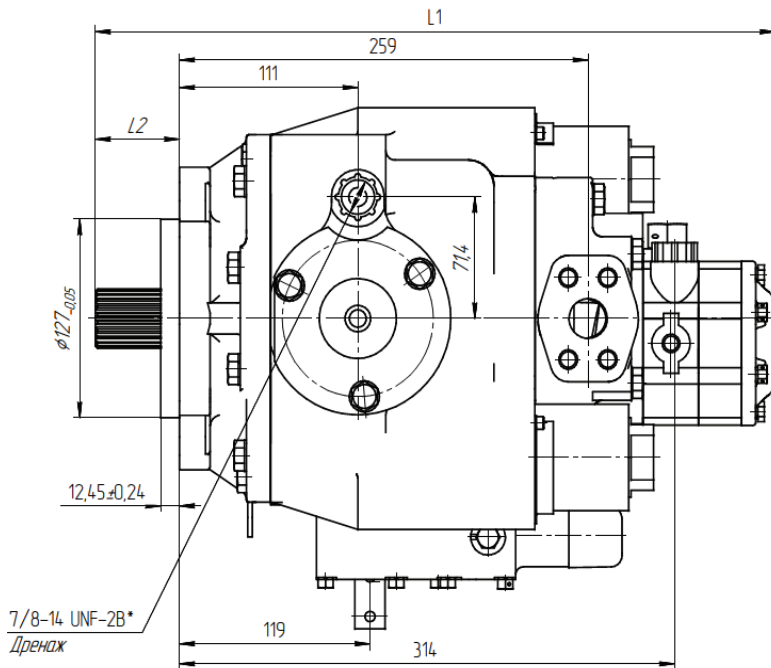
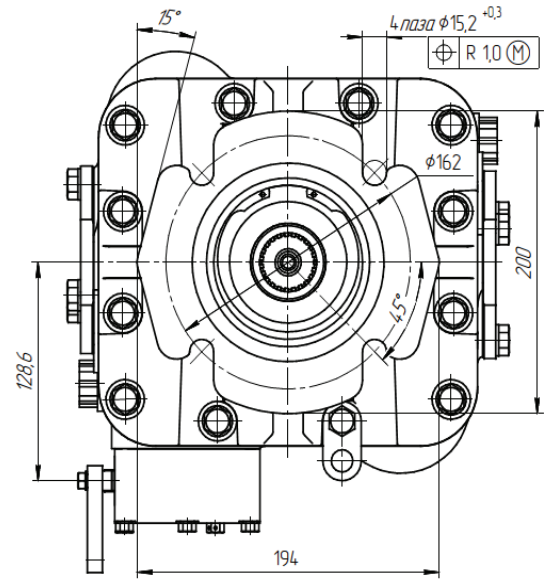


Габаритно-присоединительные размеры гидронасоса НПА-70

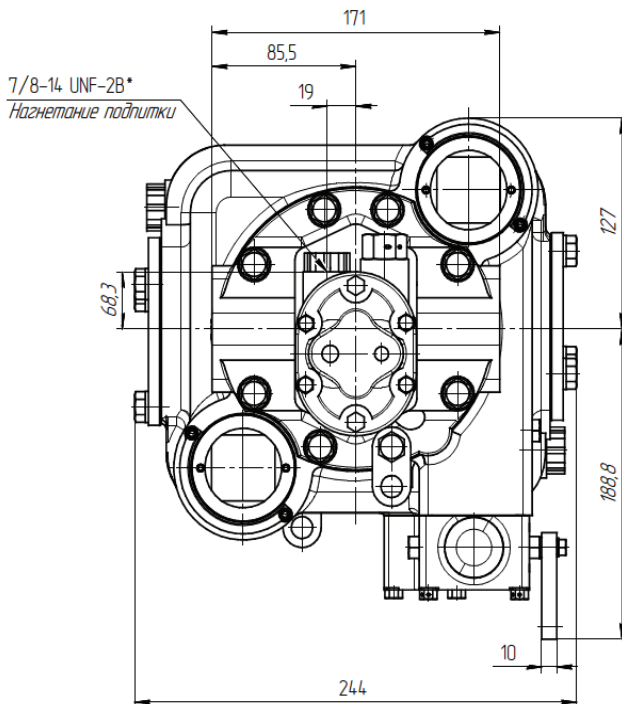
Главный вид (левое направление вращения вала)



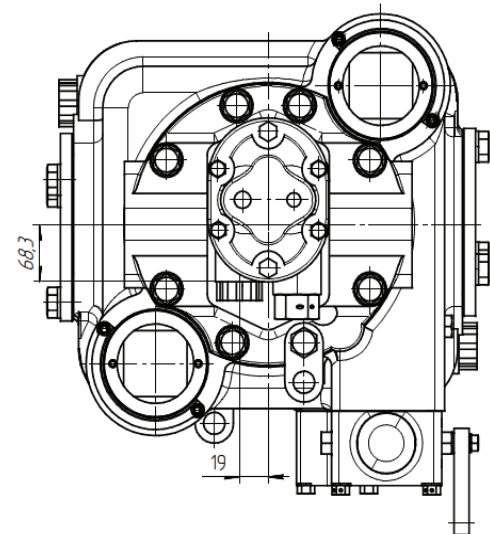
Вид слева



Вид справа (левое направление вращения вала)



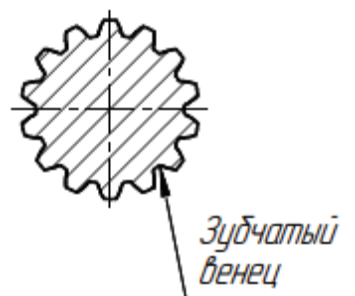
Вид справа (правое направление вращения вала)



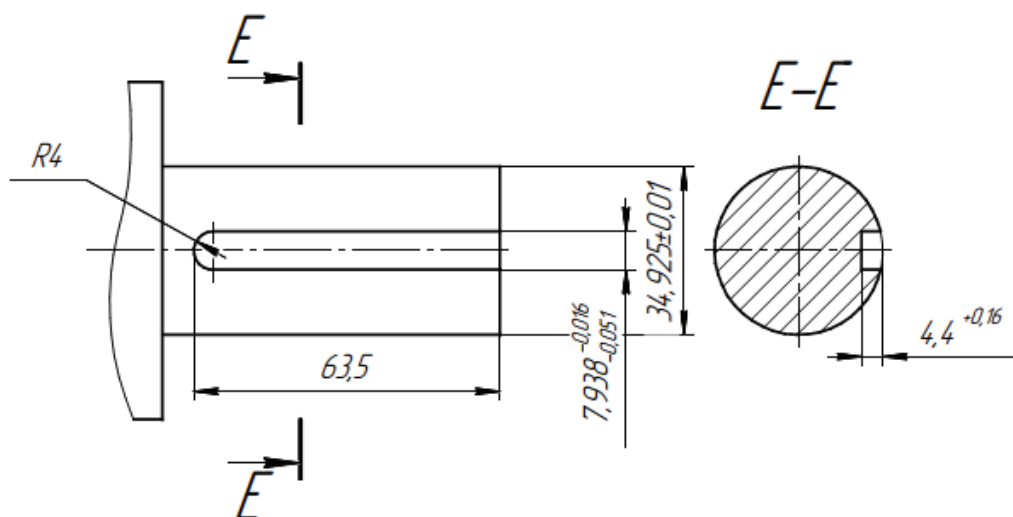
	НПА-70				
	Шлицевой вал, количество зубьев			Цилиндрический вал со шпоночным пазом	Конический вал со шпоночным пазом
	14	20	21		
L1	430			459,5	436,6
L2	54			78	55,4

Исполнения выходного конца вала НПА-70 Вариант шлицевого выходного конца вала

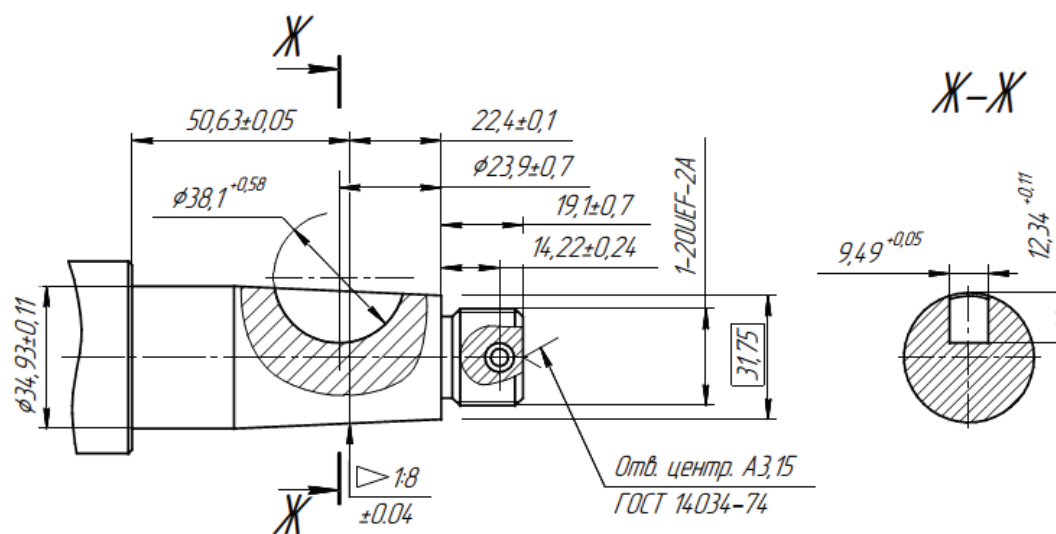
Параметры зубчатого венца И	НПА-70		
	Исполнение		
	С6	С1	С2
Число зубьев	14	20	21
Питч	12/24	16/32	
Диаметр делительной окружности	29,634	31,75	33,338
Основной диаметр	25,664	27,496	28,872
Наружный диаметр d	31,224	32,918	34,5
Угол зацепления	30°		



Вариант цилиндрического конца вала



Вариант конца вала со шпоночным пазом



Технические характеристики гидронасоса НПА-70

Рабочий объем, см³/об	
-минимальный	0
-максимальный	69,8±2
Частота вращения вала при номинальном давлении об/мин	
-минимальная	500
-номинальная	1500
-максимальная	3000
Объемная подача, л/мин	
-минимальная	33,15
-номинальная	99,46
-максимальная	198,93
Давление нагнетания, МПа	
-номинальное	27
-максимальное	40 ^{-1,4}
Давление управления, МПа	
-номинальное	1,5
-максимальное	1,8
Номинальный перепад давлений на изделий, МПа	25,5
Давление в дренажной линии, МПа	
-максимальное постоянное	0,25
-максимальное (кратковременное до 5 сек)	0,5
Объем насоса подпитки, см³/об	18,03
Давление на входе в насос подпитки не менее, МПа	
-рабочее	0,075
-минимально-допускаемое пусковое	0,05
Приводной крутящий момент, Нм	
-номинальный	319,3
-максимальный	479,8
Угол поворота рычага управления, град	±26
Крутящий момент на рычаге управления, Нм	
-при страгивании	2,9
-максимальный	8,0
Масса без рабочей жидкости, кг	63
КПД, %, не менее	
-объемный	0,95
-гидромеханический	0,9
-полный	0,86
Потребляемая мощность, кВт	
-номинальная	50
-максимальная	150
Момент инерции вращающихся масс, кг·м²	12,34x10 ⁻³
Время изменения подачи от номинальной до минимальной, с, не более	3
Время реверса, с	
-минимальное	4
-максимальное	6,5
Чистота рабочей жидкости	не хуже 12 класса по ГОСТ 17216
Характеристика рабочей жидкости	См. приложение 1

График зависимости рабочего объема насоса НПА-70 в зависимости от угла отклонения рычага управления в каждую сторону

