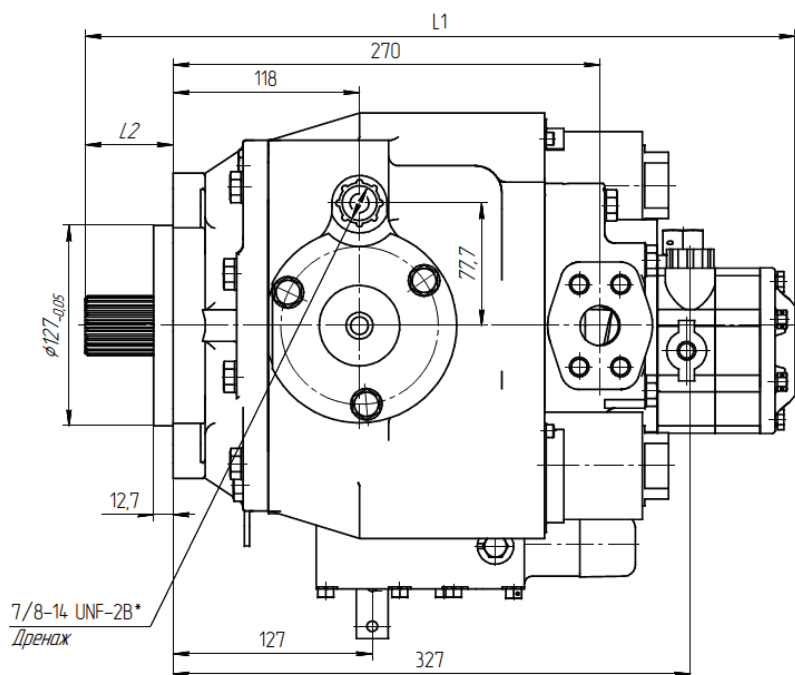
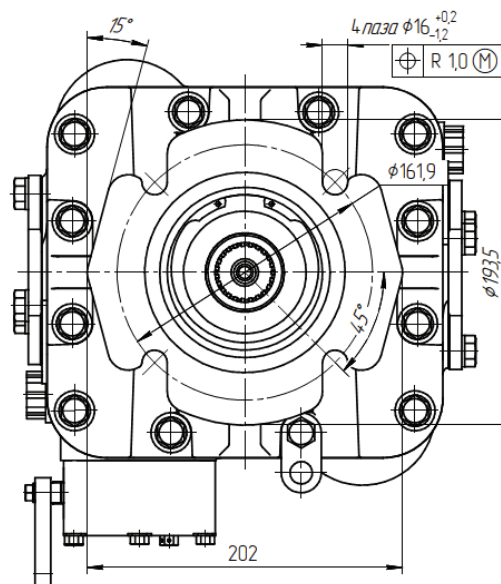


## Габаритно-присоединительные размеры гидронасоса НПА-90

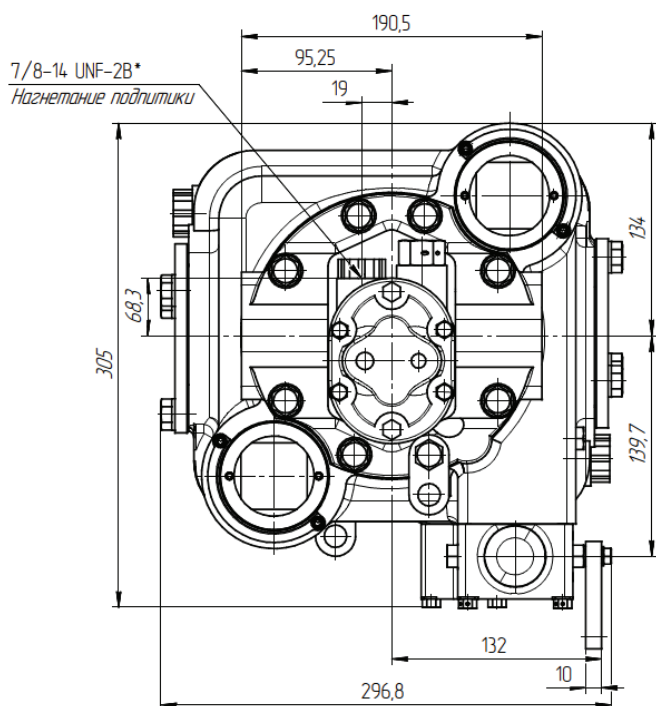
Главный вид (левое направление вращения вала)



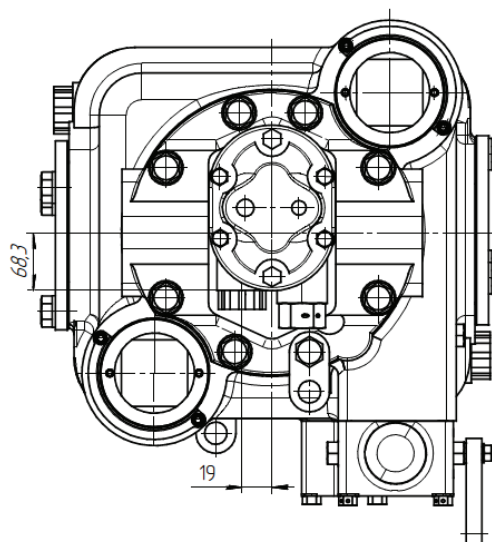
Вид слева



Вид справа  
(левое направление вращения вала)



Вид справа  
(правое направление вращения вала)

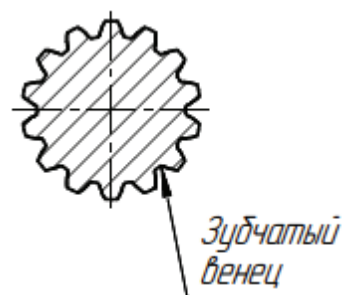


Размеры в мм

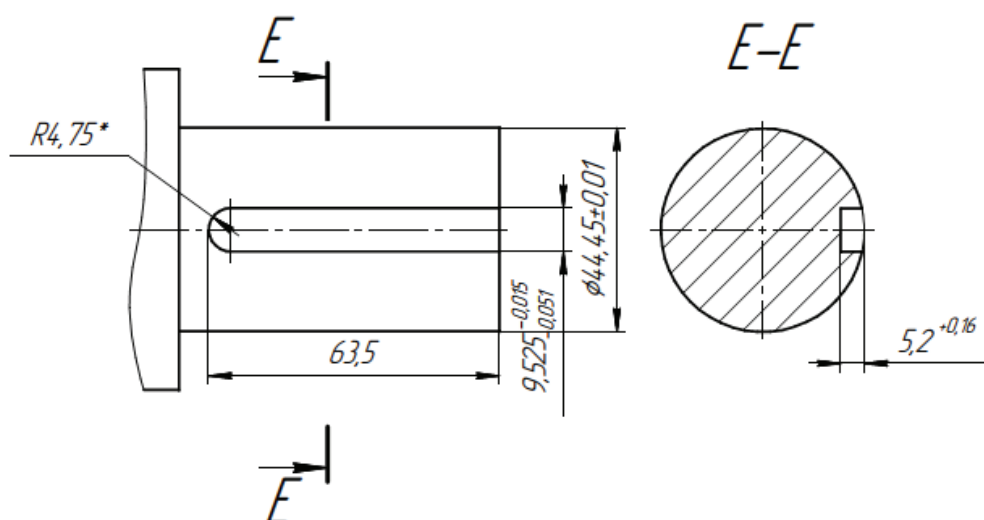
	НПА-90					
	Шлицевой вал, количество зубьев				Цилиндрический вал со шпоночным пазом	Конический вал со шпоночным пазом
	14	21	23	27		
L1	451				471,5	453
L2	56				76,5	58

## Исполнения выходного конца вала НПА-90 Вариант шлицевого выходного конца вала

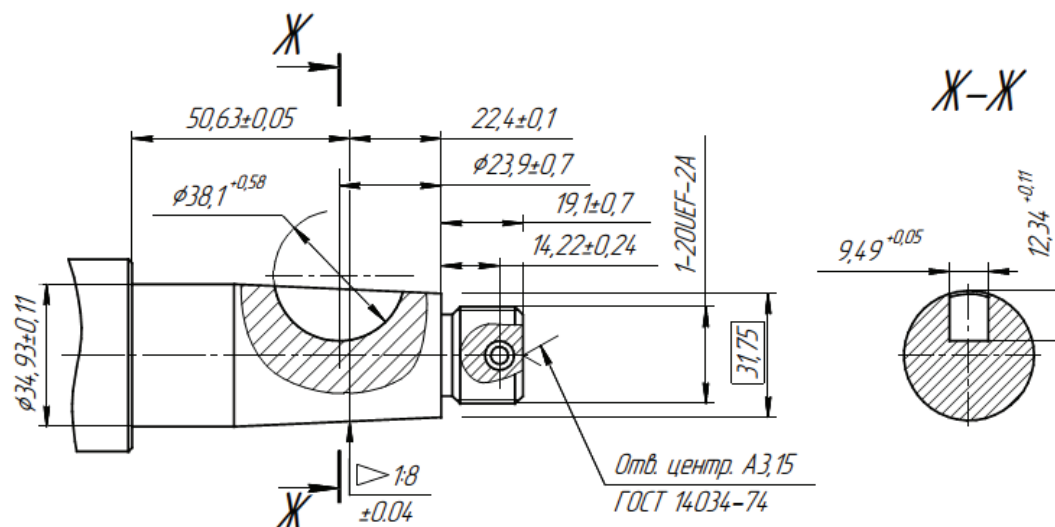
Параметры зубчатого венца	НПА-90			
	Исполнение			
	С6	С2	С3	С4
Число зубьев	14	21	23	27
Питч	12/24	16/32		
Диаметр делительной окружности	29,634	33,338	36,513	42,863
Основной диаметр	25,664	28,872	31,62	37,120
Наружный диаметр d	31,224	34,5	37,68	44,03
Угол зацепления	30°			



## Вариант цилиндрического конца вала



## Вариант конца вала со шпоночным пазом



## Технические характеристики гидронасоса НПА-90

<b>Рабочий объем, см<sup>3</sup>/об</b>	
-минимальный	0
-максимальный	89±1,3
<b>Частота вращения вала при номинальном давлении об/мин</b>	
-минимальная	500
-номинальная	1500
-максимальная	2600
<b>Объемная подача, л/мин</b>	
-минимальная	42,3
-номинальная	126,82
-максимальная	253,65
<b>Давление нагнетания, МПа</b>	
-номинальное	27
-максимальное	40 <sup>-1,4</sup>
<b>Давление управления, МПа</b>	
-номинальное	1,5
-максимальное	1,8
<b>Номинальный перепад давлений на изделий, МПа</b>	25,5
<b>Давление в дренажной линии, МПа</b>	
-максимальное постоянное	0,25
-максимальное (кратковременное до 5 сек)	0,5
<b>Объем насоса подпитки, см<sup>3</sup>/об</b>	18,03
<b>Давление на входе в насос подпитки не менее, МПа</b>	
-рабочее	0,075
-минимально-допускаемое пусковое	0,05
<b>Приводной крутящий момент, Нм</b>	
-номинальный	405,9
-максимальный	610,5
<b>Угол поворота рычага управления, град</b>	±30
<b>Крутящий момент на рычаге управления, Нм</b>	
-при страгивании	2,9
-максимальный	8,0
<b>Масса без рабочей жидкости, кг</b>	78
<b>КПД, %, не менее</b>	
-объемный	0,95
-гидромеханический	0,9
-полный	0,86
<b>Потребляемая мощность, кВт</b>	
-номинальная	63,4
-максимальная	190,67
<b>Момент инерции вращающихся масс, кг·м<sup>2</sup></b>	17,77×10 <sup>-3</sup>
<b>Время изменения подачи от номинальной до минимальной, с, не более</b>	3
<b>Время реверса, с</b>	
-минимальное	4
-максимальное	6,5
<b>Чистота рабочей жидкости</b>	не хуже 12 класса по ГОСТ 17216
<b>Характеристика рабочей жидкости</b>	См. приложение <b>1</b>

**График зависимости рабочего объема насоса НПА-90 в зависимости от угла отклонения рычага управления в каждую сторону**

