

Укороченная серия гидромоторов

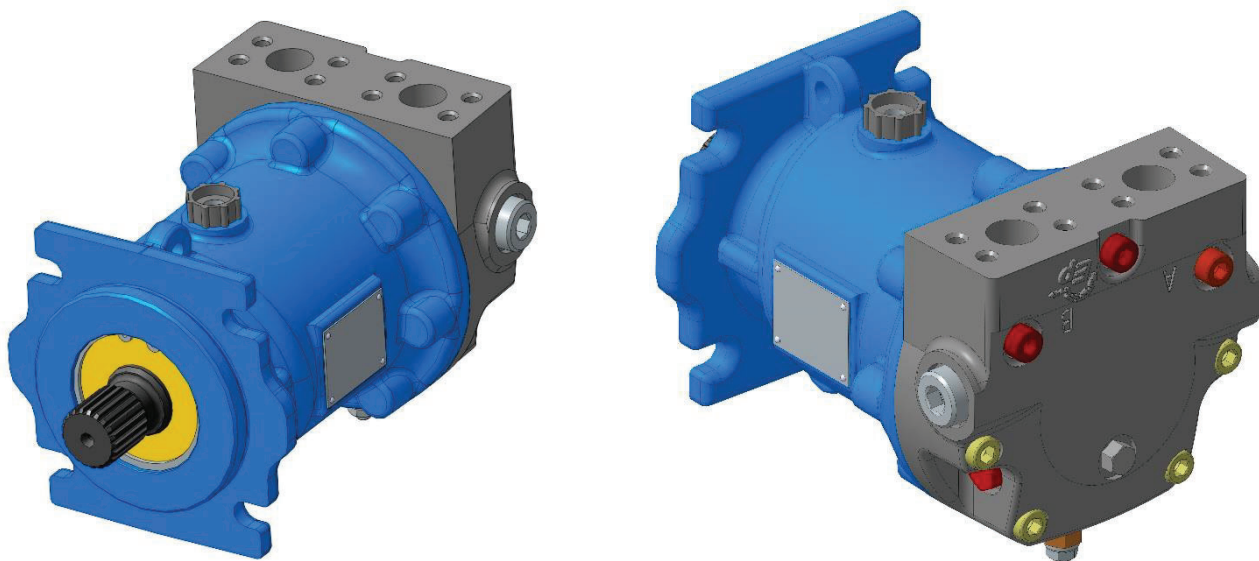


Рисунок 13 Общий вид укороченных гидромоторов

Укороченная серия разработана с целью уменьшить габариты гидромотора для монтажа в ограниченных габаритах машин и механизмов. Сокращение габаритов достигается за счет размещения агрегатов клапанной коробки – предохранительных клапанов и золотниковой части – в задней крышке гидромотора. При этом монтажные отверстия для РВД размещены с одной стороны крышки, а клапан пропаласкивания выполнен регулируемым. Модуль ходовой части в МПА и укороченных версиях используется идентичный, все параметры укороченной серии полностью совпадают с аналогами МПА. Гидромоторы укороченной серии являются нерегулируемыми. Схема расположения клапанной арматуры в крышке гидромотора представлена на

Рисунок 14

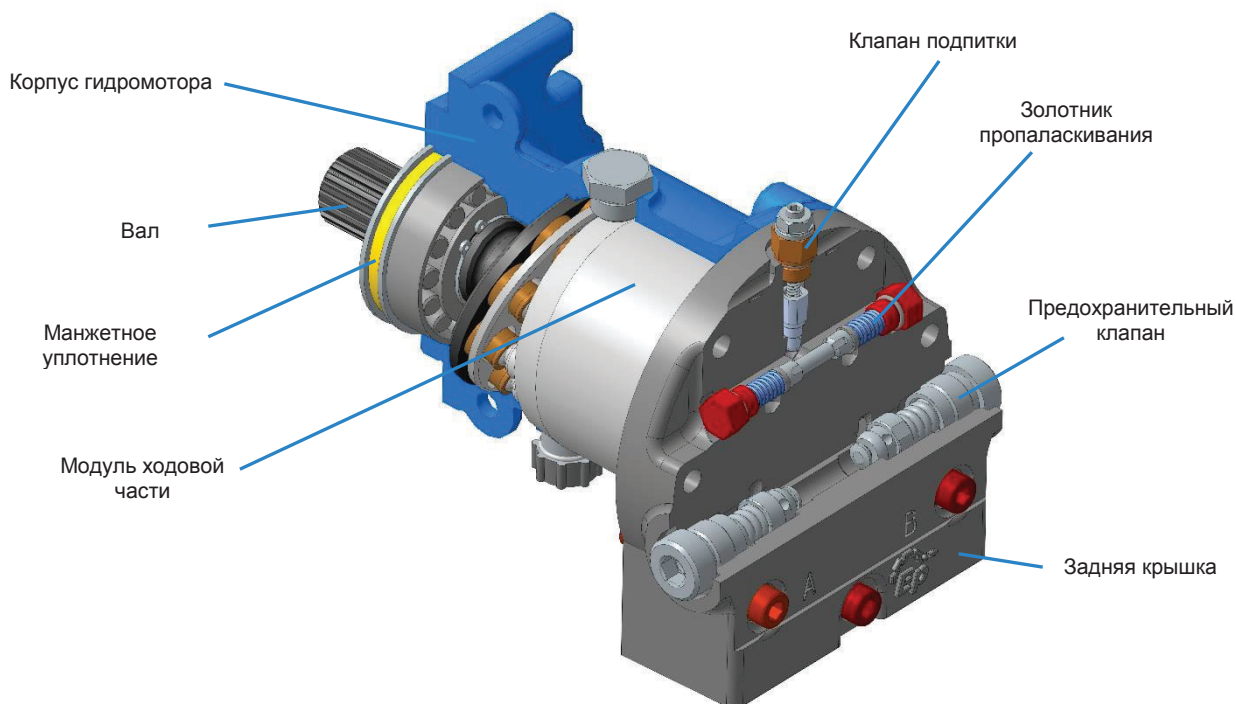


Рисунок 14 Расположение клапанов в крышке гидромотора