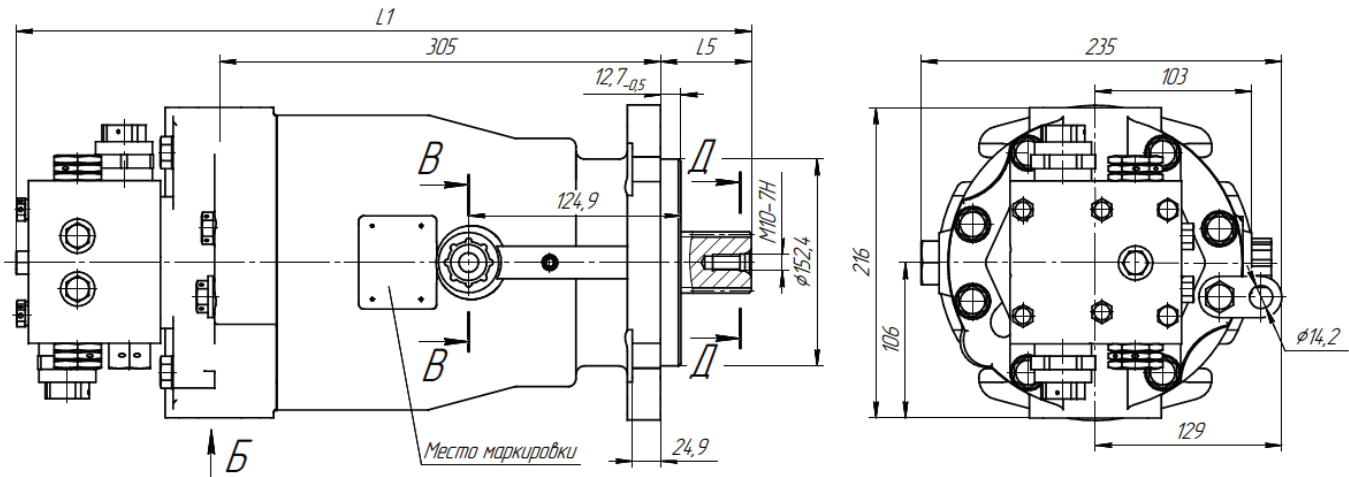


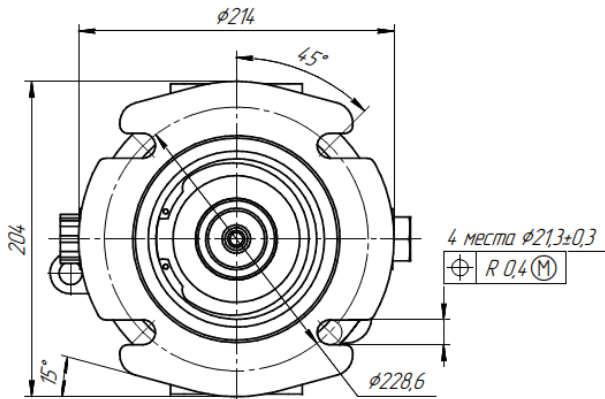
Габаритно-присоединительные размеры гидромотора МПА-119

Главный вид

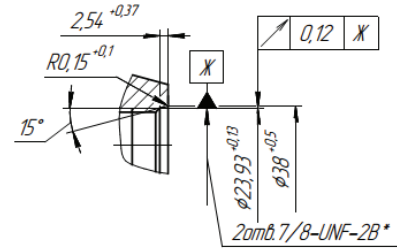
Вид слева



Вид справа



B-B

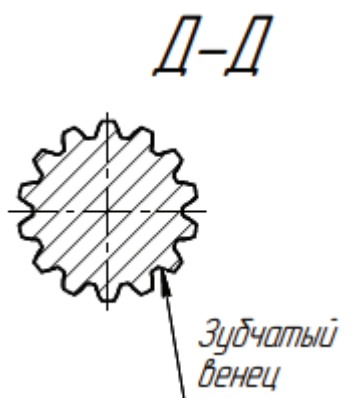


Размеры в мм

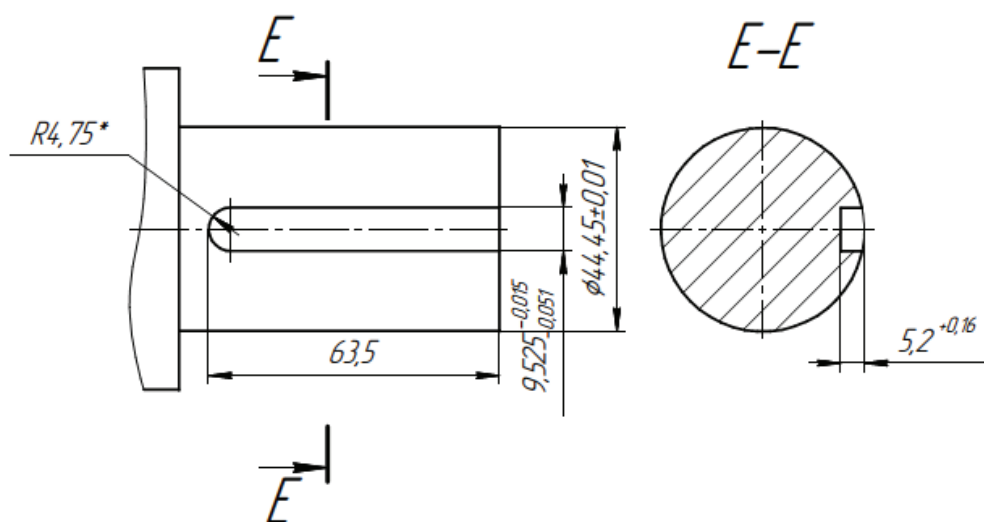
	МПА-119	
	Шлицевой вал	Цилиндрический вал со шпоночным пазом
L1	523	536
L5	80	94

Исполнения выходного конца вала МПА-119 Вариант шлицевого выходного конца вала

Параметры зубчатого венца	МПА-119	
	Исполнение	
	С2	С3
Число зубьев	27	13
Питч	16/32	8/16
Диаметр делительной окружности	42,86	41,28
Основной диаметр	37,12	35,75
Наружный диаметр d	44,03	43,75
Угол зацепления	30°	



Вариант цилиндрического выходного конца вала со шпоночным пазом



Технические характеристики гидромотора МПА-119

Рабочий объем, см³/об	
-минимальный	0
-максимальный	118,7±2,6
Частота вращения выходного вала при номинальном давлении об/мин	
-минимальная	50
-номинальная	1500
-максимальная	2350
Номинальный перепад давлений на изделий, МПа	25,5
Расход, л/мин	
-минимальный	6,24
-номинальный	187,2
-максимальный	337,2
Давление в напорной гидролинии, МПа	
-номинальное	27
-максимальное	40
Давление в дренажной линии, МПа	
-максимальное постоянное	0,25
-максимальное кратковременное	0,5
Давление в сливной гидролинии, МПа	
-минимальное	1,2
-номинальное	1,5
-максимальное	1,8
Крутящий момент на выходном валу, Н·м	
-номинальный	433,8
-максимальный	655
Эффективная мощность, кВт	
-номинальная	68,2
-максимальная	161,2
КПД, %, не менее	
-объемный	0,95
-гидромеханический	0,9
-полный	0,86
Масса без рабочей жидкости, кг	70
Момент инерции вращающихся масс, кг·м²	29,1×10 ⁻³
Чистота рабочей жидкости	Не хуже 12 класса по ГОСТ 17216
Характеристика рабочей жидкости	См. приложение 1
Допустимая продолжительность работы при максимальных режимах, с	
-непрерывная	15
-общая	1% от ресурса
Гамма-процентный ресурс (γ=90%) до первого капитального ремонта	4000
Гамма-процентная наработка до отказа (γ=95%), ч	1500
Уровень звуковой мощности	По ГОСТ 12.2.040