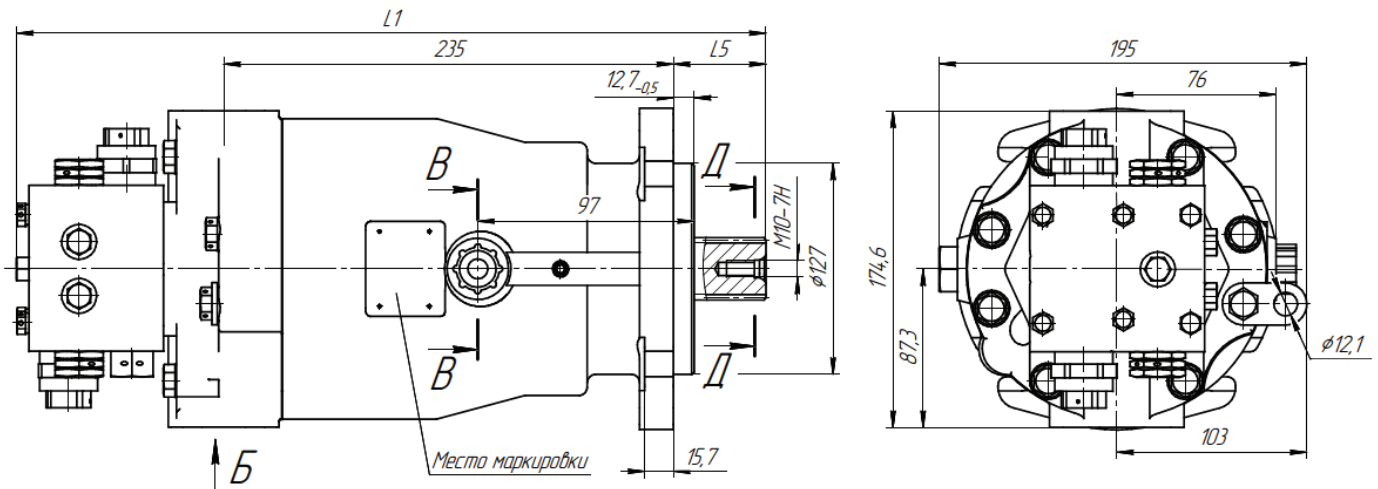


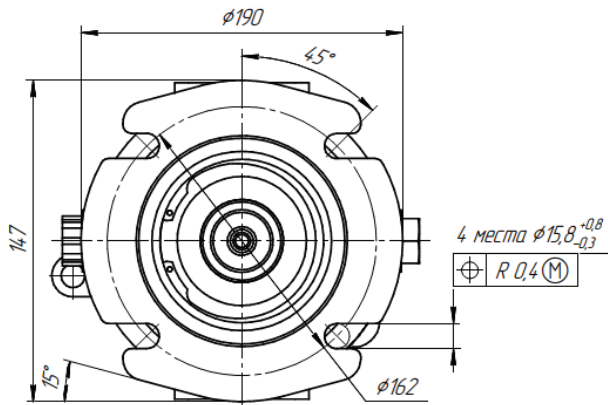
Габаритно-присоединительные размеры гидромотора МПА-52

Главный вид

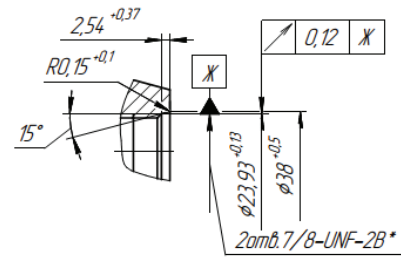
Вид слева



Вид справа



B-B



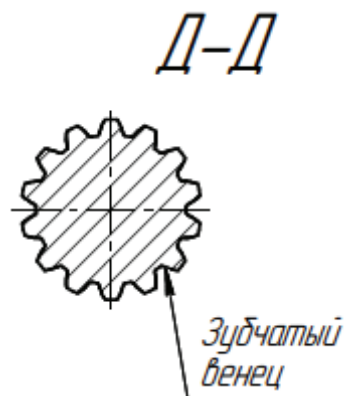
Размеры в мм

	МПА-52		
	Шлицевой вал, количество зубьев		Цилиндрический вал со шпоночным пазом
	14	21	
L1	415	416	436
L5	56	57	77

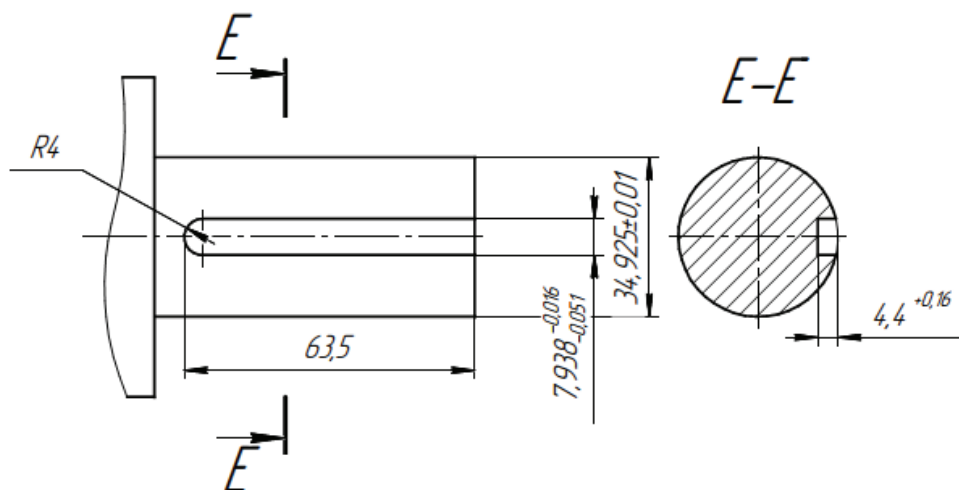
Исполнения выходного конца вала гидромотора МПА-52

Вариант шлицевого выходного конца вала

Параметры зубчатого венца	МПА-52	
	Исполнение	
	С6	С2
Число зубьев	14	21
Питч	12/24	16/32
Диаметр делительной окружности	29,634	33,338
Основной диаметр	25,664	28,872
Наружный диаметр d	31,224	34,5
Угол зацепления	30°	



Вариант цилиндрического выходного конца вала со шпоночным пазом



Технические характеристики гидромотора МПА-52

Рабочий объем, см³/об	
-минимальный	0
-максимальный	51,6±1,9
Частота вращения выходного вала при номинальном давлении об/мин	
-минимальная	50
-номинальная	1500
-максимальная	3100
Номинальный перепад давлений на изделий, МПа	25,5
Расход, л/мин	
-минимальный	2,72
-номинальный	81,6
-максимальный	168,6
Давление в напорной гидролинии, МПа	
-номинальное	27
-максимальное	40
Давление в дренажной линии, МПа	
-максимальное постоянное	0,25
-максимальное кратковременное	0,5
Давление в сливной гидролинии, МПа	
-минимальное	1,2
-номинальное	1,5
-максимальное	1,8
Крутящий момент на выходном валу, Н·м	
-номинальный	188,6
-максимальный	285
Эффективная мощность, кВт	
-номинальная	29,6
-максимальная	92,5
КПД, %, не менее	
-объемный	0,95
-гидромеханический	0,9
-полный	0,86
Масса без рабочей жидкости, кг	35
Момент инерции вращающихся масс, кг·м²	8,14x10 ⁻³
Чистота рабочей жидкости	Не хуже 12 класса по ГОСТ 17216
Характеристика рабочей жидкости	См. приложение 1
Допустимая продолжительность работы при максимальных режимах, с	
-непрерывная	15
-общая	1% от ресурса
Гамма-процентный ресурс (γ=90%) до первого капитального ремонта	4000
Гамма-процентная наработка до отказа (γ=95%), ч	1500
Уровень звуковой мощности	По ГОСТ 12.2.040