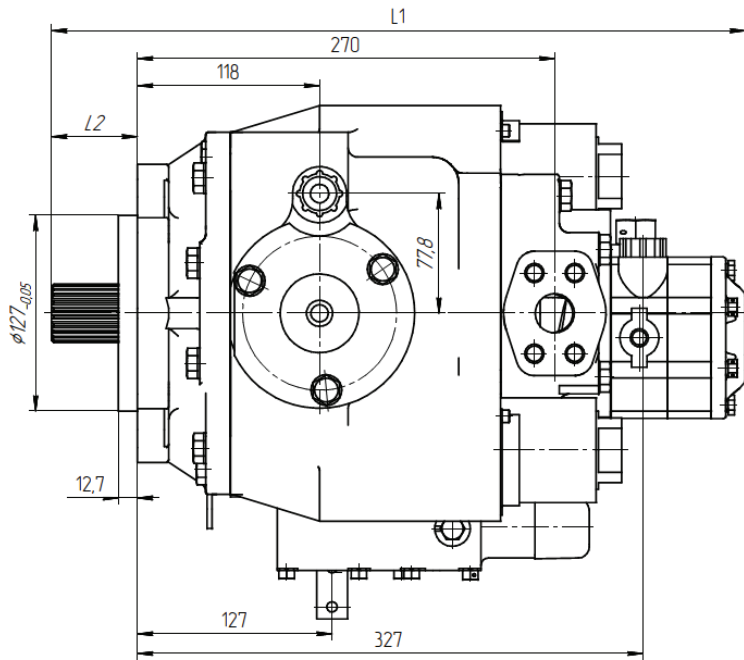
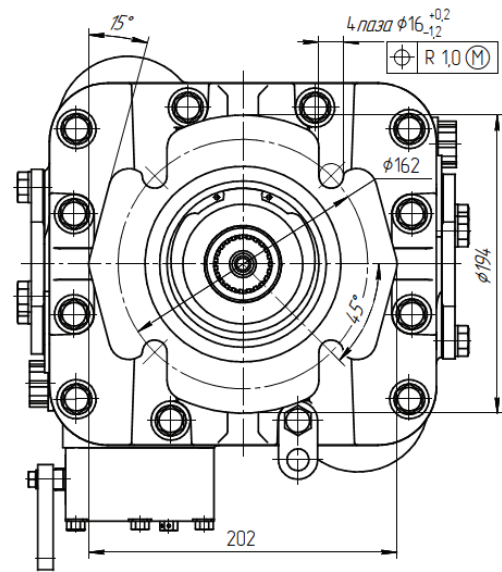


Габаритно-присоединительные размеры гидронасоса НПА-112

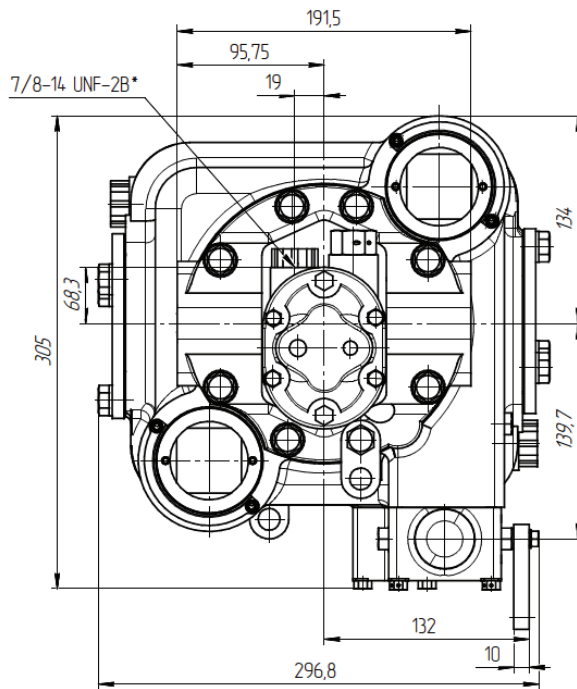
Главный вид (левое направление вращения вала)



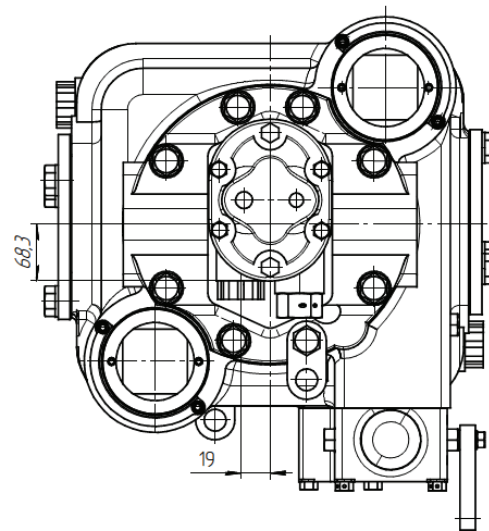
Вид слева



Вид справа
(левое направление вращения вала)



Вид справа
(правое направление вращения вала)

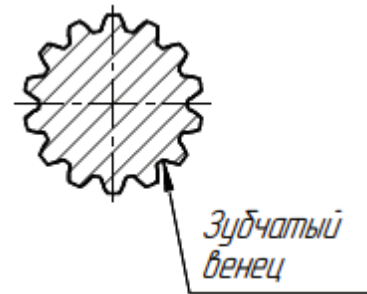


Размеры в мм

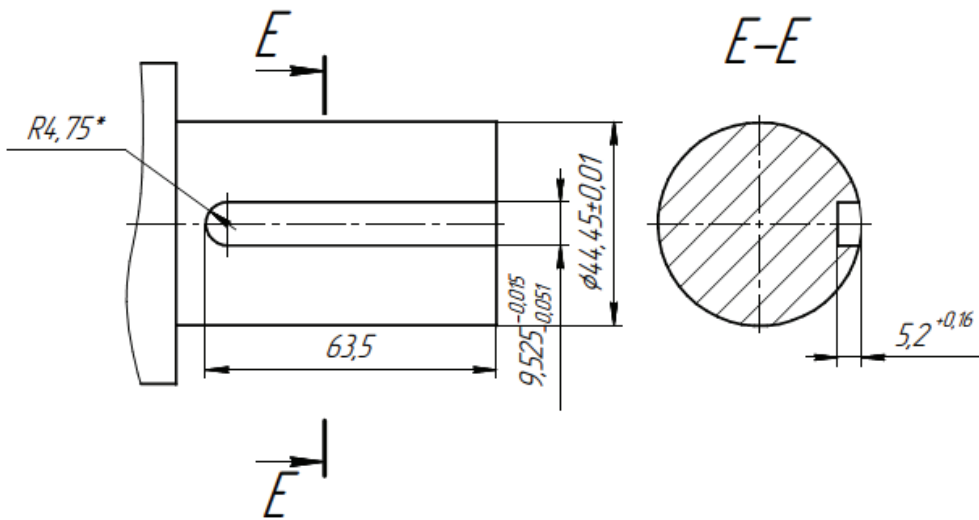
	НПА-112Р		
	Шлицевой вал, количество зубьев		Цилиндрический вал со шпоночным пазом
	21	23	
L1	451		471,5
L2	56		76,5

Исполнения выходного конца вала НПА-112Р Вариант шлицевого выходного конца вала

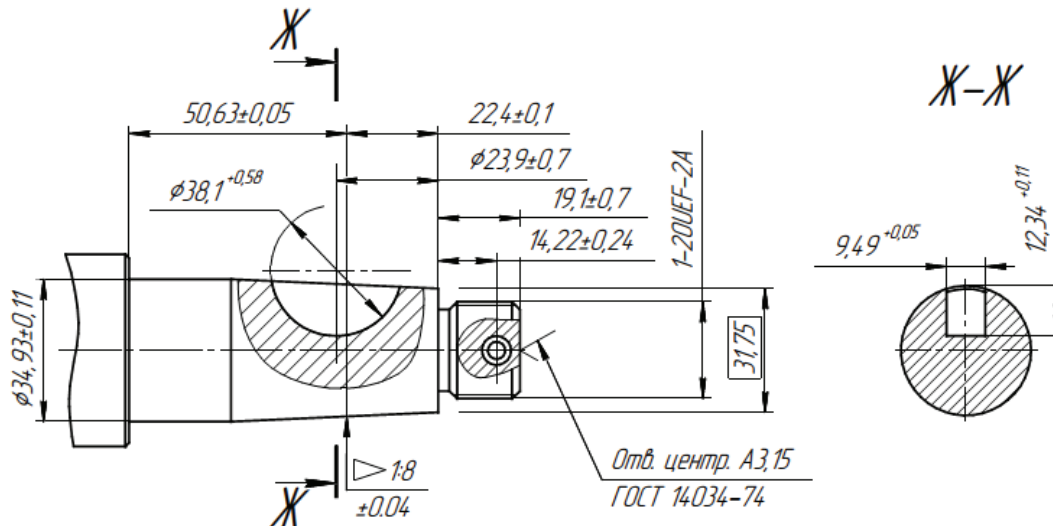
Параметры зубчатого венца	НПА-112Р	
	Исполнение	
	С2	С3
Число зубьев	21	23
Питч	16/32	16/32
Диаметр делительной окружности	33,338	36,513
Основной диаметр	28,872	31,62
Наружный диаметр d	34,5	37,68
Угол зацепления	30°	



Вариант цилиндрического конца вала



Вариант конца вала со шпоночным пазом



Технические характеристики гидронасоса НПА-112Р

Рабочий объем, см³/об	
-минимальный	0
-максимальный	110,6±2
Частота вращения вала при номинальном давлении об/мин	
-минимальная	500
-номинальная	2000
-максимальная	3000
Объемная подача, л/мин	
-минимальная	53,2
-номинальная	214,4
-максимальная	315,36
Давление нагнетания, МПа	
-номинальное	27
-максимальное	45 ²
Давление управления, МПа	
-номинальное	2,0
-максимальное	2,3
Номинальный перепад давлений на изделий, МПа	25,5
Давление в дренажной линии, МПа	
-максимальное постоянное	0,25
-максимальное (кратковременное до 5 сек)	0,5
Объем насоса подпитки, см³/об	18,03
Давление на входе в насос подпитки не менее, МПа	
-рабочее	0,075
-минимально-допускаемое пусковое	0,05
Приводной крутящий момент, Нм	
-номинальный	510
-максимальный	767
Угол поворота рычага управления, град	±30
Крутящий момент на рычаге управления, Нм	
-при страгивании	2,9
-максимальный	8,0
Масса без рабочей жидкости, кг	78
КПД, %, не менее	
-объемный	0,95
-гидромеханический	0,9
-полный	0,86
Потребляемая мощность, кВт	
-номинальная	100,6
-максимальная	239,58
Момент инерции вращающихся масс, кг·м²	18x10 ⁻³
Время изменения подачи от номинальной до минимальной, с, не более	3
Время реверса, с	
-минимальное	4
-максимальное	6,5
Чистота рабочей жидкости	не хуже 12 класса по ГОСТ 17216
Характеристика рабочей жидкости	См. приложение 1

График зависимости рабочего объема насоса НПА-112Р в зависимости от угла отклонения рычага управления в каждую сторону

