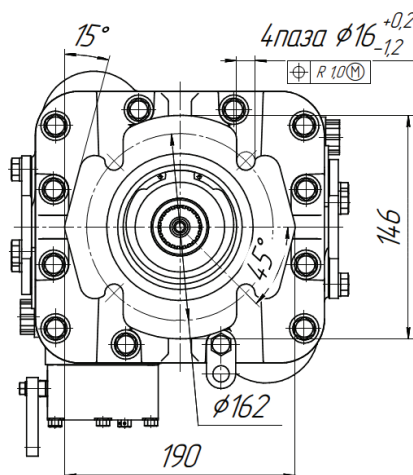
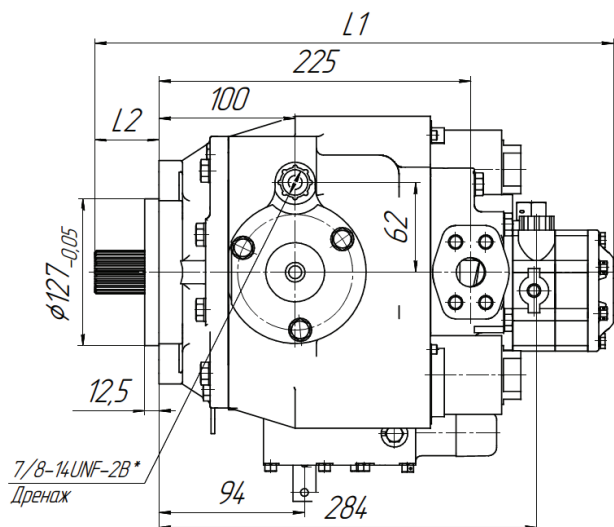


ГАБАРИТНО-ПРИСОЕДИНИТЕЛЬНЫЕ РАЗМЕРЫ ГИДРОНАСОСОВ

Габаритно-присоединительные размеры гидронасоса НПА-33

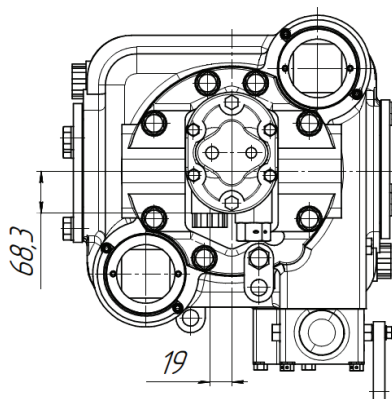
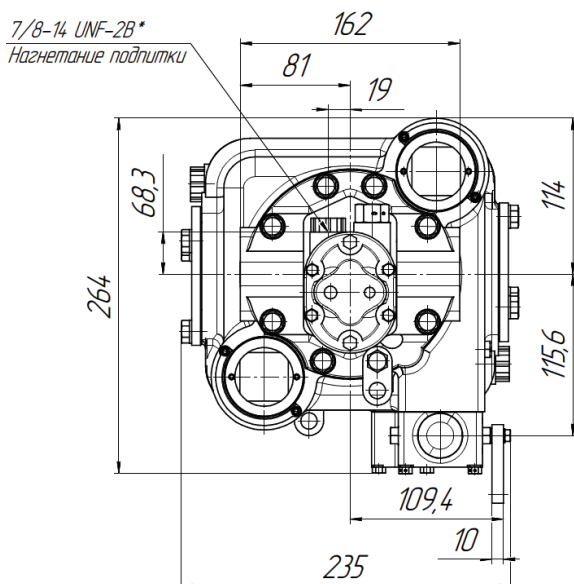
Главный вид (левое направление вращения вала)

Вид слева



Вид справа
(левое направление вращения вала)

Вид справа
(правое направление вращения вала)

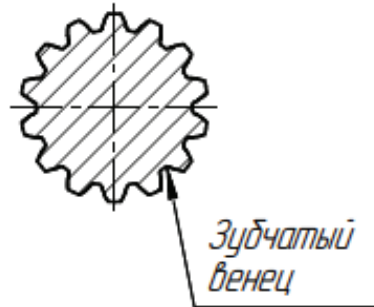


Размеры в мм

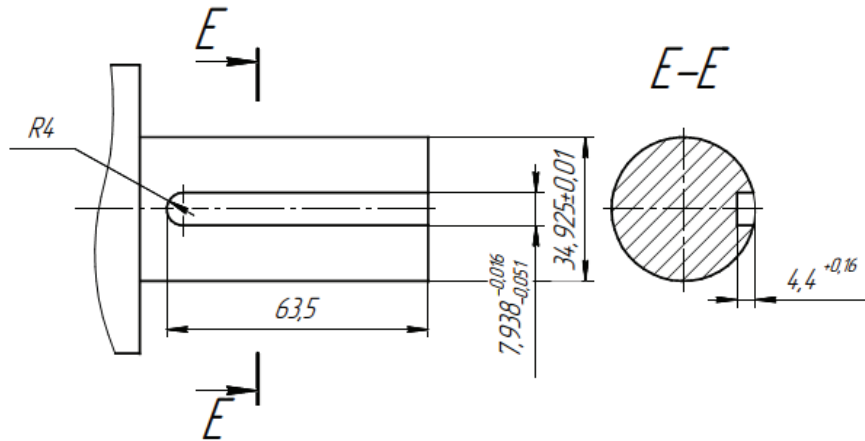
	НПА-33			
	Шлицевой вал, количество зубьев		Цилиндрический вал со шпоночным пазом	Конический вал со шпоночным пазом
	14	21		
L1	397		416,3	390
L2	56		75,3	49

Исполнения выходного конца вала НПА-33 Вариант шлицевого выходного конца вала

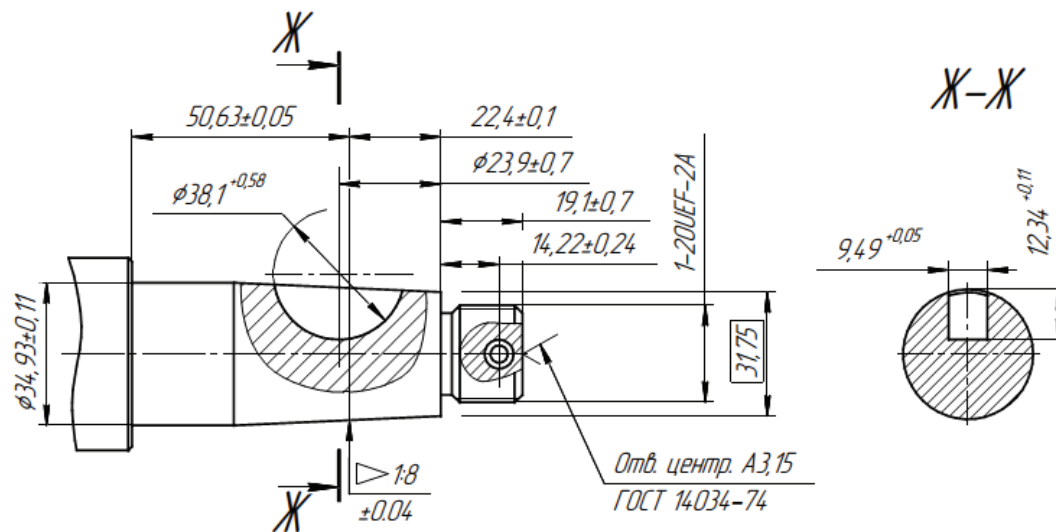
Параметры зубчатого венца	НПА-33	
	Исполнение	
	С6	С2
Число зубьев	14	21
Питч	12/24	16/32
Диаметр делительной окружности	29,634	33,338
Основной диаметр	25,664	28,872
Наружный диаметр d	31,224	34,5
Угол зацепления	30°	



Вариант цилиндрического конца вала



Вариант конца вала со шпоночным пазом



Технические характеристики гидронасоса НПА-33

Рабочий объем, см³/об	
-минимальный	0
-максимальный	33,3±0,5
Частота вращения вала при номинальном давлении об/мин	
-минимальная	500
-номинальная	1500
-максимальная	3590
Объемная подача, л/мин	
-минимальная	15,84
-номинальная	47,5
-максимальная	113,57
Давление нагнетания, МПа	
-номинальное	27
-максимальное	40 ^{-1,4}
Давление управления, МПа	
-номинальное	1,4
-максимальное	2,0
Номинальный перепад давлений на изделий, МПа	25,5
Давление в дренажной линии, МПа	
-максимальное постоянное	0,25
-максимальное (кратковременное до 5 сек)	0,5
Объем насоса подпитки, см³/об	12,3
Давление на входе в насос подпитки не менее, МПа	
-рабочее	0,075
-минимально-допускаемое пусковое	0,05
Приводной крутящий момент, Нм	
-номинальный	154,71
-максимальный	201,82
Угол поворота рычага управления, град	±22
Крутящий момент на рычаге управления, Нм	
-при страгивании	2,9
-максимальный	8,0
Масса без рабочей жидкости, кг	45
КПД, %, не менее	
-объемный	0,95
-гидромеханический	0,9
-полный	0,86
Потребляемая мощность, кВт	
-номинальная	24
-максимальная	85,89
Момент инерции вращающихся масс, кг·м²	4,34x10 ⁻³
Время изменения подачи от номинальной до минимальной, с, не более	3
Время реверса, с	
-минимальное	4
-максимальное	6,5
Характеристика рабочей жидкости	См. приложение 1

График зависимости рабочего объема насоса НПА-33 в зависимости от угла отклонения рычага управления в каждую сторону

